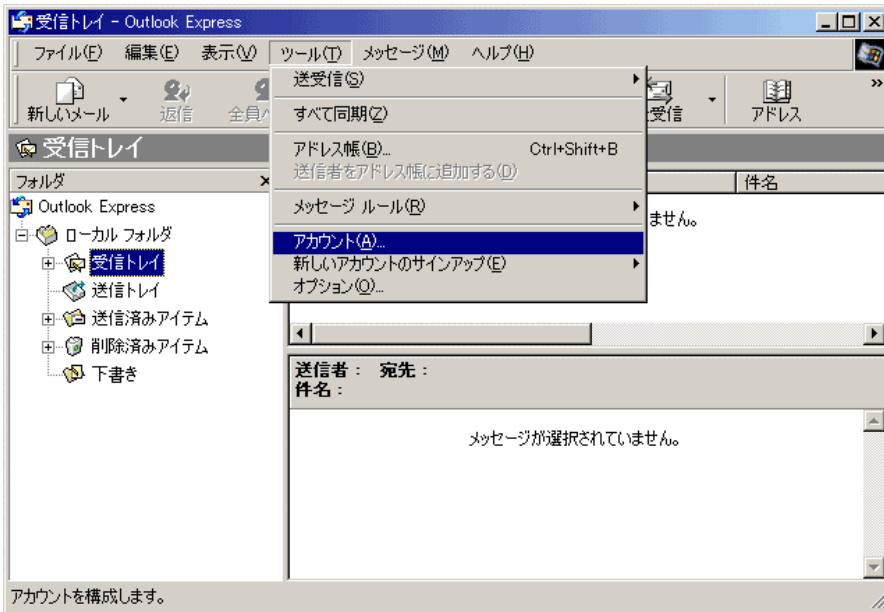


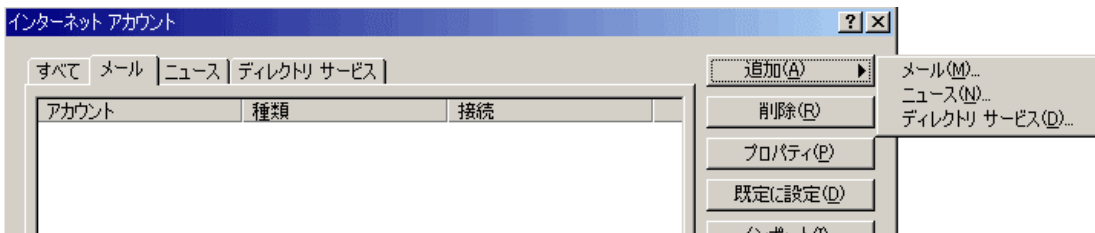
Outlook-Express でのメールアカウント設定方法

ご使用中の Microsoft Outlook Express にアド・ネットシティのメールアカウントを追加する方法

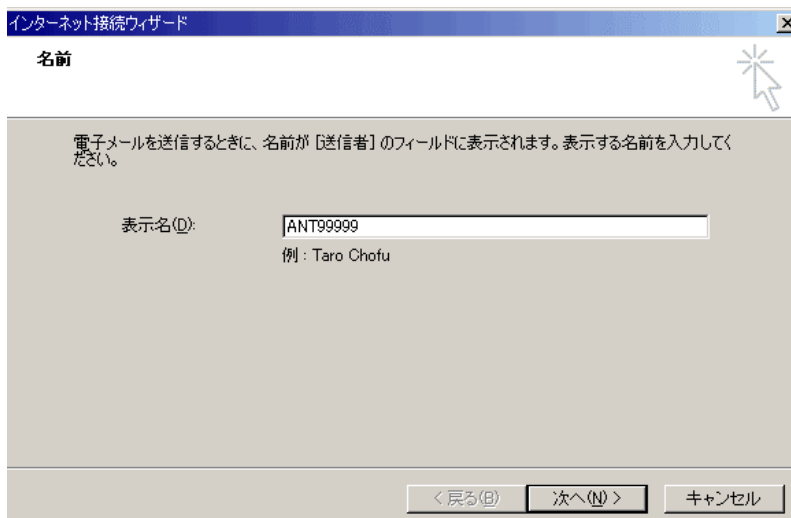
1. Outlook Express を起動し、[ツール(T)] メニューをクリックし [アカウント(A).] をクリックして下さい。



2. 「インターネットアカウント」と表示されたウィンドウが開きますので、[メール] タブをクリックし、ウィンドウ右上の [追加(A)] をクリックして [メール(M)] を選択して下さい。



3. 「名前」と表示されたウィンドウが開きますので、[表示名(D)] と書かれたテキストボックスに「住民番号通知書」に記載されている、ANT で始まる住民番号を入力してください。(画面の ANT99999 は架空のものです。)



4. 「インターネット電子メールアドレス」と表示されたウィンドウが表示されますので、[既存の電子メールアドレスを使用する(A)] を選択し、テキストボックスに「住民番号通知書」に記載されている、ANT で始まるメールアドレスを入力し、[次へ(N)>] をクリックして下さい。(画面の ANT99999@town.adnet.or.jp は架空のものです。)

インターネット接続ウィザード

インターネット電子メール アドレス

電子メールのアドレスは、ほかのユーザーがあなたに電子メールを送信するために使います。

既存の電子メール アドレスを使用する(A)

電子メール アドレス(E): ANT99999@town.adnet.or.jp
例: t-chofu@microsoft.com

新しいアカウントを作成する(S) Hotmail

< 戻る(B) 次へ(N)> キャンセル

5. 「電子メールサーバー名」と表示されたウィンドウが開きますので [受信メールサーバー(I)] のテキストボックスと、[送信メール(O)] のテキストボックスの両方に「town.adnet.or.jp」と入力し、「次へ(N)>」を「次へ(N)>」をクリックして下さい。

インターネット接続ウィザード

電子メール サーバー名

受信メール サーバーの種類(S) POP3

受信メール (POP3、IMAP または HTTP) サーバー(I): town.adnet.or.jp

SMTP サーバーは、電子メールを送信するときに使用するサーバーです。

送信メール (SMTP) サーバー(O): town.adnet.or.jp

< 戻る(B) 次へ(N)> キャンセル

6. 「インターネットメールログオン」と表示されているウィンドウが表示されましたら、「アカウント名(A)」 のテキストボックスに、ANT で始まるお客様の住民番号を入力して下さい。「パスワード(P)」入力ボックスには住民番号の下に記載されているパスワードを入力し [次へ(N)>] をクリックして下さい。

インターネット接続ウィザード

インターネット メール ログオン

インターネット サービス プロバイダから提供されたアカウント名およびパスワードを入力してください。

アカウント名(A): ANT99999

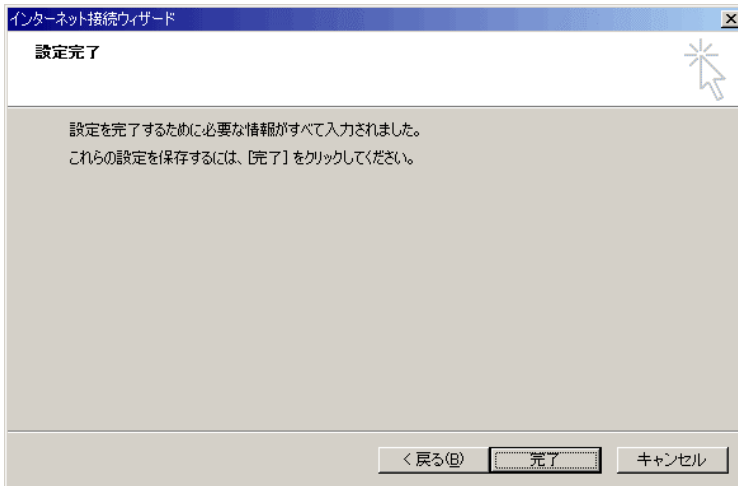
パスワード(P): *****
 パスワードを保存する(W)

メール アカウントにアクセスするときに、インターネット サービス プロバイダがセキュリティで保護されたパスワード認証 (SPA) を必要としている場合は [セキュリティで保護されたパスワード認証 (SPA) を使用する] をオンにしてください。

セキュリティで保護されたパスワード認証 (SPA) を使用する(S)

< 戻る(B) 次へ(N)> キャンセル

7. 「設定完了」のウィンドウが表示されますので、[完了(F)]をクリックして下さい。引き続き8の作業に進みます。

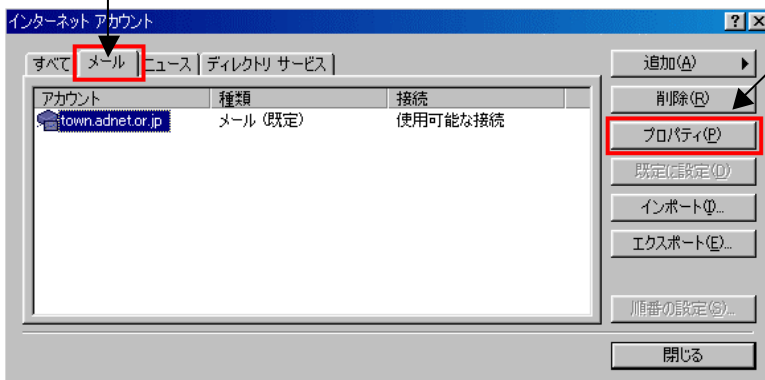


8. 次に出来上がったアカウント設定の、送信メールサーバーの設定変更を行います。

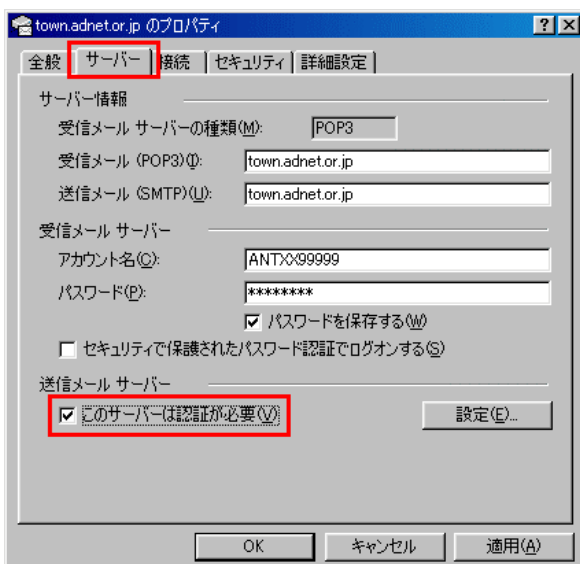
(この設定を行わないと送信でエラーになります。)

アウトLOOK・EXPRESSを起動し「ツール」 「アカウント」から選択ウィンドウを開きます。

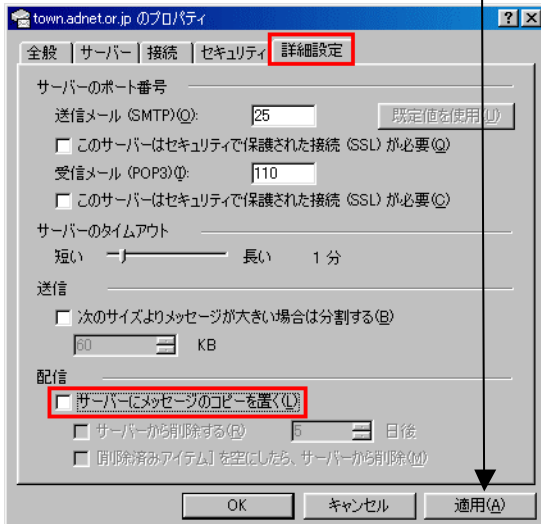
「インターネットアカウント」ダイアログの「メール」タブを開き「プロパティ」ボタンを押して設定ウィンドウを開きます。



9. town.adnet.or.jp のプロパティという画面が出たら、サーバーのタブをクリックします。下のような画面になりますので、「このサーバーは認証が必要」にチェックを入れて下さい。(この画面表示は設定のサンプルです)



10. 次に、設定ダイアログの「詳細設定」タブを開き、「サーバーにメッセージのコピーを置く」のチェックボックスからチェックをはずして下さい。「適用」のボタンを押してから「OK」ボタンを押して設定画面を閉じて下さい。



11. 以上で全ての設定が終わりました以上でメールの設定は完了です。

必ず送受信のテスト（自分のメールアドレス宛にメールを送信して、受信できるか確認する。）を行って下さい

注意：メールアカウントを複数持っている場合には、送信者のアカウントが「town.adnet.or.jp」になっていることを確認して送信してください。

「MAILER-DAEMON」という件名のエラーメールが戻ってきた場合。

設定が間違っているとメールがエラーで戻ってきます。以下を確認してください。

題名に「Returned mail: User unknown」と書かれていれば、@から左側のアドレス（ユーザネーム）がっているか確認してください。

題名に「Returned mail: Host unknown」と書かれていれば、@から右側のアドレス（ドメイン）がっているか確認してください。

どうしても解決出来ないエラーが発生した場合には、再度設定を見直して

- ・何が出来ないのか（送信だけ、受信だけ、送受信両方）
- ・インターネットには接続できているか
- ・エラーメールが戻ってくるか
- ・メールソフト側のエラーメッセージが出ている場合には、それをメモしてください

を確認の上、アド・ネットシティ事務局フリーコール 0077-78-7844 へご連絡ください。

ご利用のプロバイダで Outbound-Port25 blocking という処置を行っている場合は、ANT で始まるアドレスの受信は出来ますが送信ができません。その場合 JOB 体験などの納品は送信可能なメールアドレスを使って構いませんが、必ず住民番号と氏名（フルネーム）を記載してください。記載がなく住民の特定が出来ないと対応出来ない場合があります。Outbound-Port25 blocking の処置を行っているかは、プロバイダ様へご確認ください。